

用友

移动应用产品安装说明

用友软件股份有限公司
U8 移动及 UAP 开发部

本文版权归用友软件股份有限公司所有。
未经书面同意，不得以任何方式抄袭、节录或翻印。

第一章	简介	3
1.1	产品信息	3
1.2	产品简介	3
第二章	产品环境	4
第三章	产品安装配置	5
3.3.1	安装 JDK	5
3.3.2	安装 MA-U8 服务	8
3.4	产品配置	11
3.4.1	设置 MA-U8 服务访问 IP 和端口	11
3.4.2	设置 U8 服务地址	12
3.4.3	移动消息推送服务器设置	13
3.4.4	启动 MA-U8 服务	14
3.4.5	移动端访问	15
3.5	注意事项	15
第四章	Ma server 卸载	19

第一章 简介

1.1 产品信息

欢迎使用用友移动应用服务，以下简称 MA 系统。
本文描述如何安装配置用友 MA-U8 移动应用服务器。
使用产品前请先阅读本手册。
当本手册描述与产品操作不符时，请以产品为准。
对于本手册内容的最终解释权归用友公司所有。
本书中涉及的其他产品商标为相应公司所有。

1.2 产品简介

产品名称：用友移动应用服务器

产品版本：V2.5

主要功能：用于 ERP 服务器与用友移动客户端之间的数据请求和交换。

第二章 产品环境

2.1 服务器操作系统平台

计算机角色	操作系统		备注	是否推荐
MA 服务器	Windows 2003 R2+ Sp2			是
	Windows 2008 Server R2+ Sp1			是
移动端	iTtouch4、iTtouch5、ipad1、ipad2、iPhone4、iPhone4s、Iphone5 iOS5.0.1-6.x Android 2.2 以上版本			是
其他	Java jdk 1.6 以上			是
网络环境	网络协议	局域网带宽	广域网带宽	
	TCP/IP, Named Pipe	100M 以上 (数据库服务器与 WEB 服务之间带宽 1G)	512K 以上	

2.2 服务器硬件配置

应用场景	在线用户数量	建议部署策略	服务器配置		
			CPU 核心数量	内存	网络带宽
简单网络应用场景	<=50	集成部署	4	8GB	1M
	>50, <=100		8	8GB	2M
简单网络应用场景	<=50	分离部署	4	8GB	1M
	>50, <=100		8	8GB	2M

说明：

- 1) 在线用户数量：是指同时登录 MA 系统的用户数量，该数量小于产品许可用户数量。
- 2) 集成部署：是指 U8 应用服务器与 MA Server 均安装集成在一台物理机器上，适用于在线用户数量少于 100 个的情况。
- 3) 分离部署：是指 MA Server 和 U8 应用服务器分别单独部署在一台服务器上的情况。

第三章 产品安装配置

3.1 安装配置步骤

移动应用服务器分为 6 个步骤：

1. 确认安装配置，包括确认系统硬件环境和软件运行环境；
2. 运行安装程序，设置安装路径安装；
3. 配置工具配置产品运行环境（IP 端口, U8 服务）；
4. 重启电脑
5. 确认 MA 服务已启动；
6. 登陆 App，验证移动端能否成功连接 MA 服务。

3.2 光盘内容

光盘目录	文件名称	文件说明
移动应用服务器	用友U8移动应用服务安装程序.exe	用友U8移动应用服务安装程序
JDK	jdk-6u26-windows-i586.exe	JDK1.6安装程序，安装在用友MA移动应用服务器
移动应用服务器安装配置说明	U8移动应用安装配置说明	
移动应用客户端安装包	Android客户端包	
	IOS客户端包	

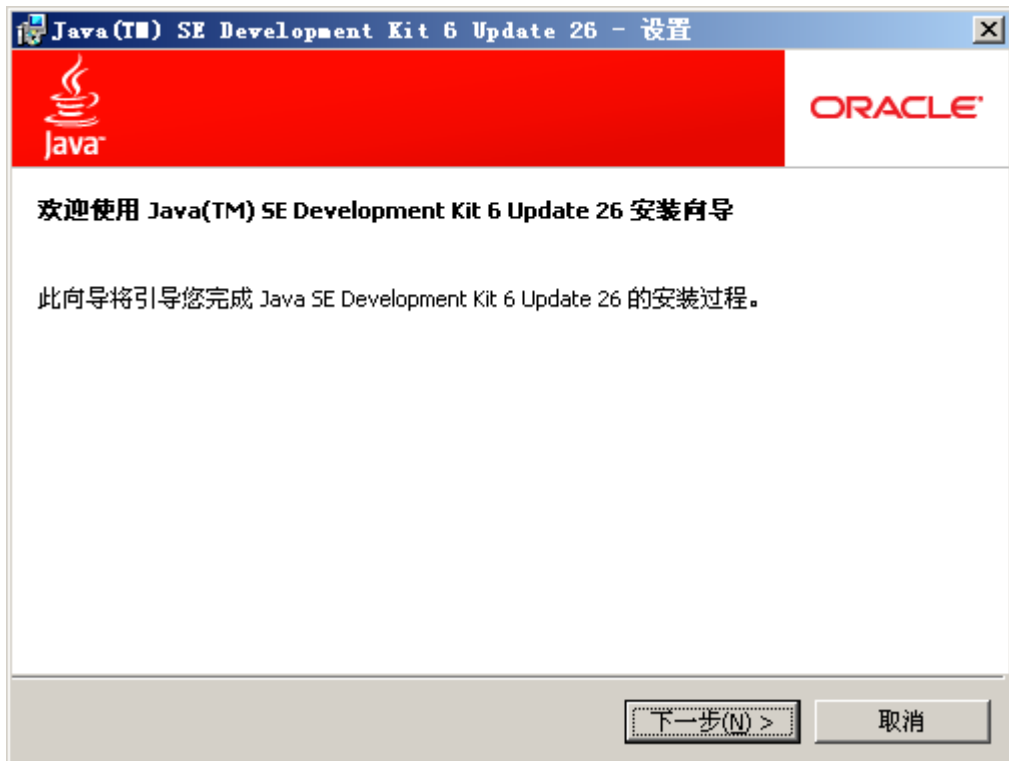
3.3 产品安装

请注意：需要用有 administrator 权限用户来执行安装、配置、启动服务操作

3.3.1 安装 JDK

安装 MA 服务前，先要安装 JDK 环境并配置相应的环境变量；具体步骤如下：

- a) 双击“jdk-6u26-windows-i586.exe”文件。
- b) 点击“下一步”。



- c) 全部选择需要安装程序，修改路径，（注意：点击更改默认的安装路径，并确保新路径中没有空格，比如 c:\java\...）确定后，点击“下一步”，再进行安装



d) 等待安装。

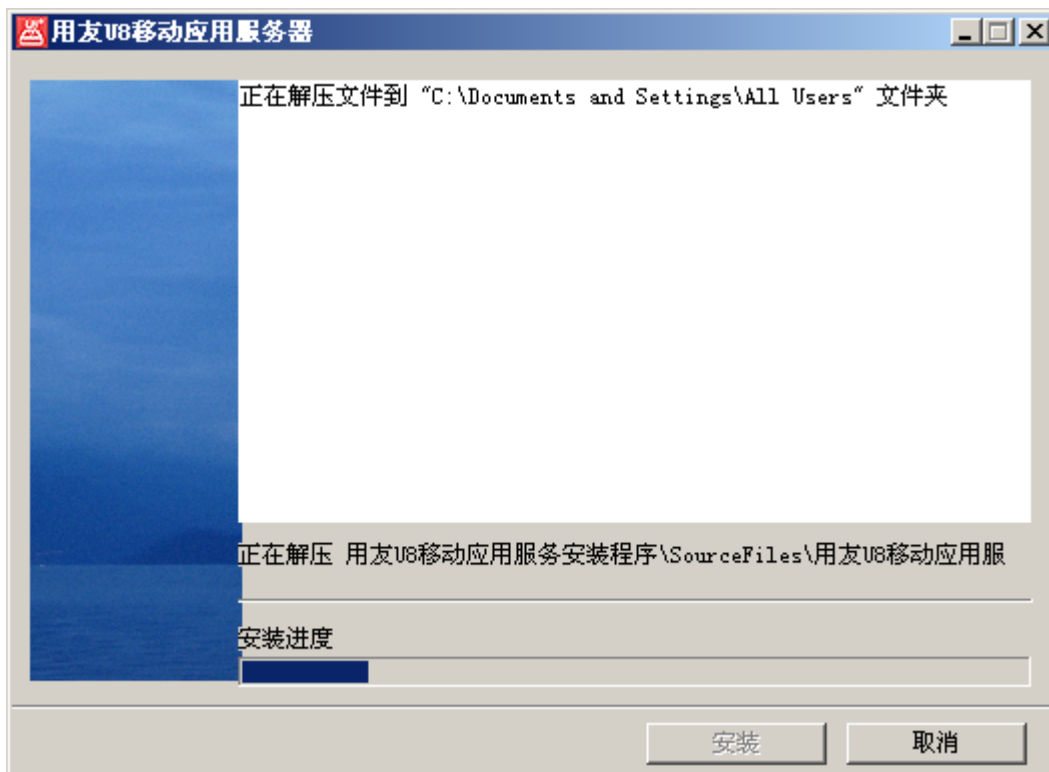
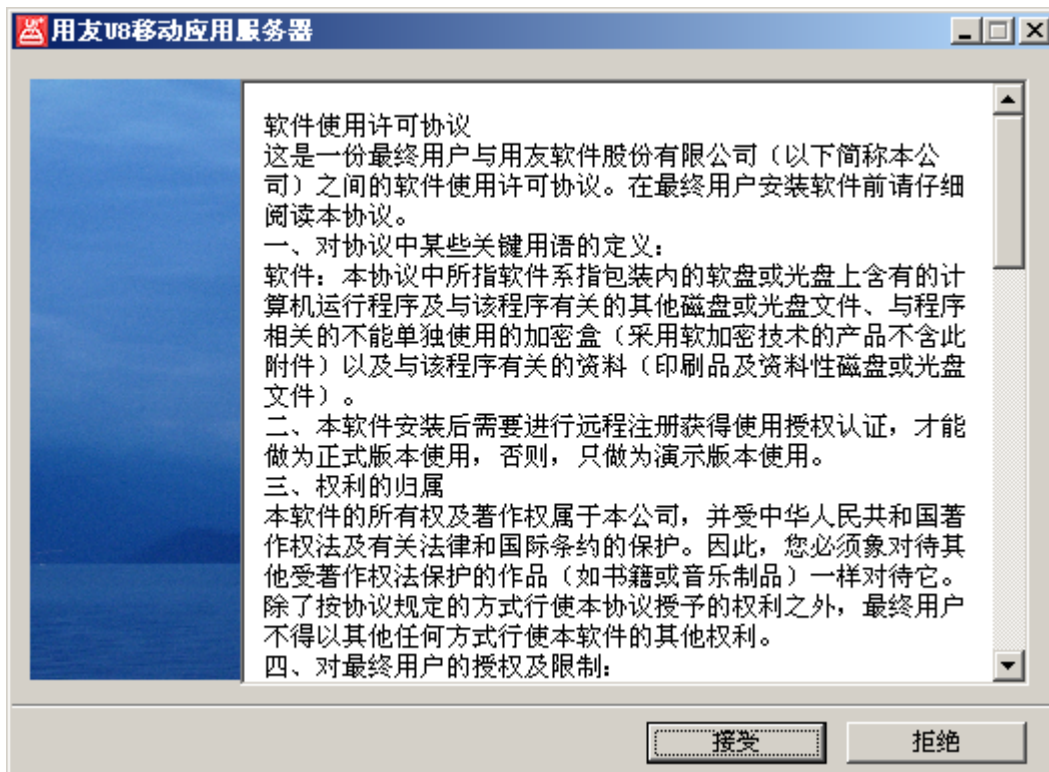


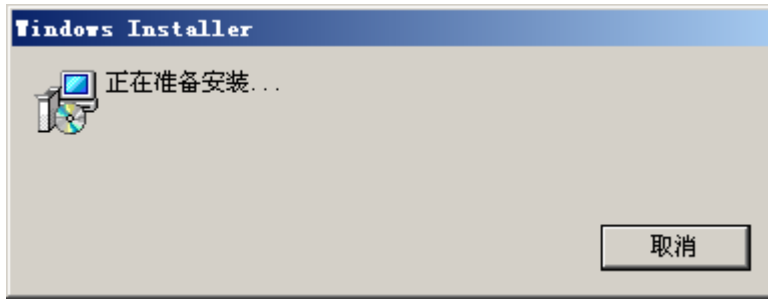
e) 安装完成，点击“完成”退出。



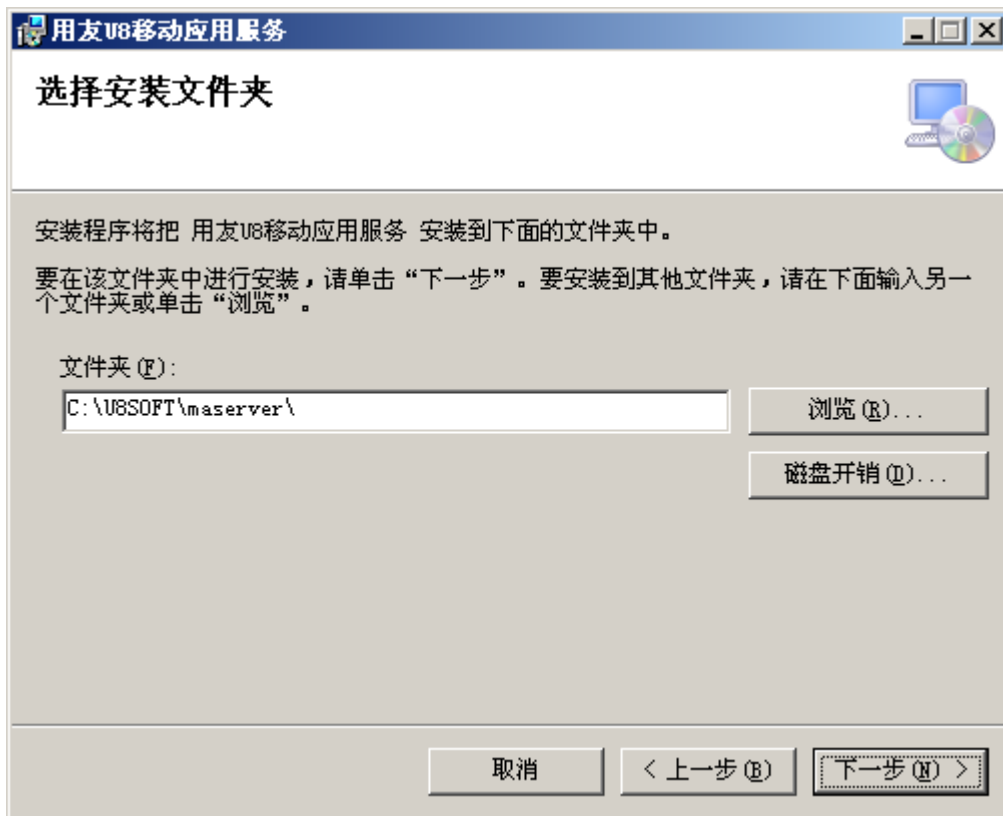
3.3.2 安装 MA-U8 服务

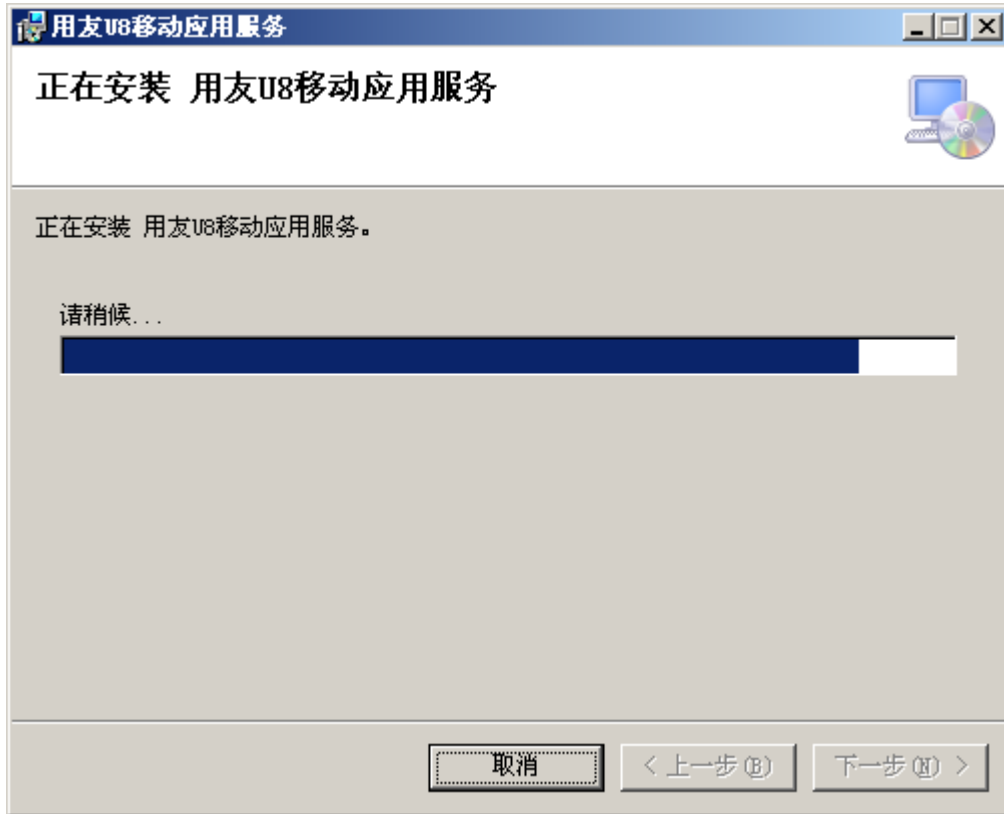
1. 启动用友 U8 移动应用服务安装程序.exe，并点击接受，执行安装



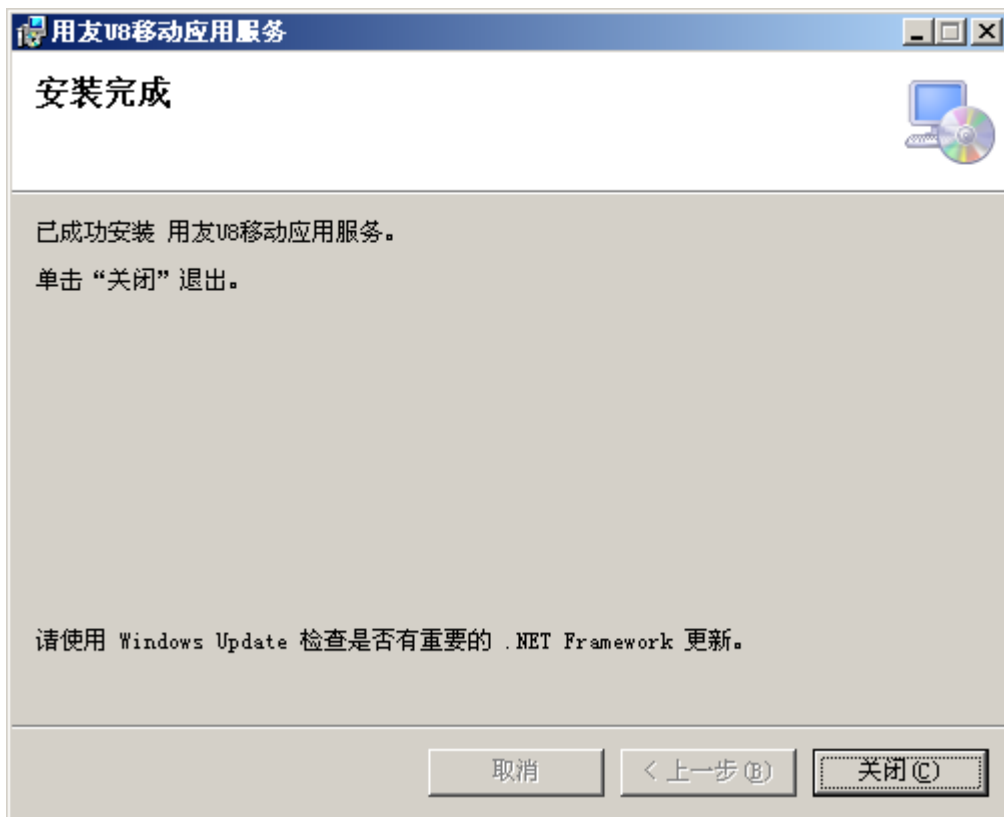


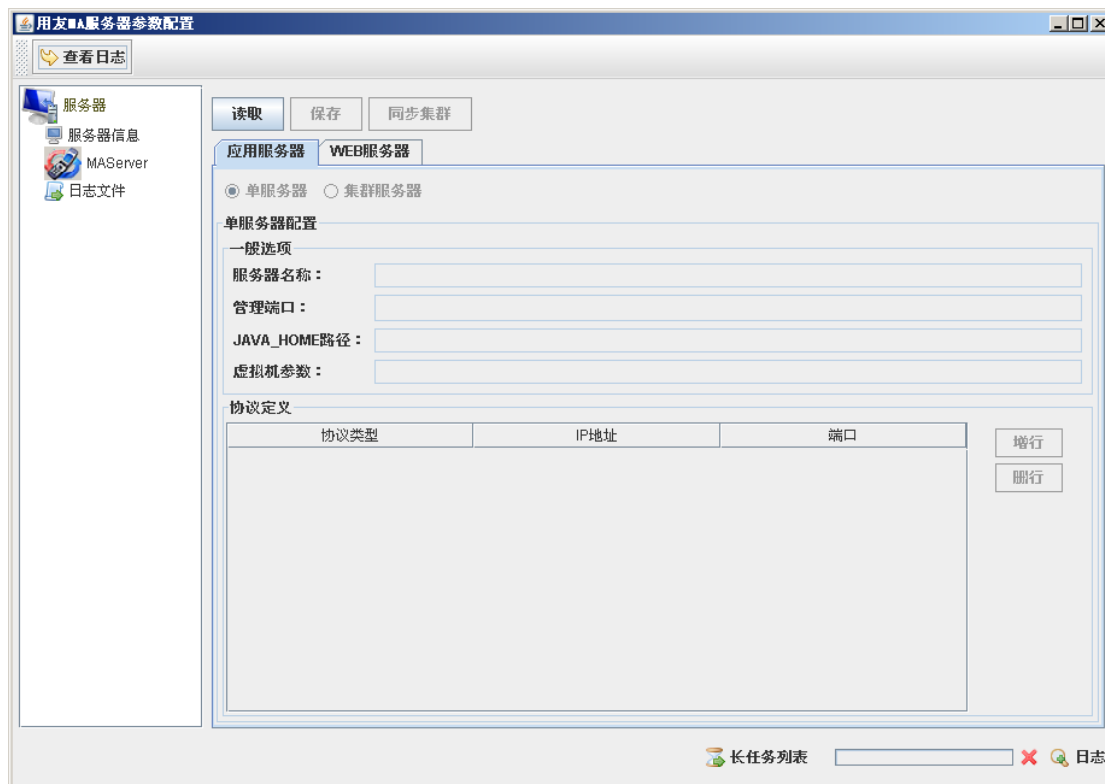
2. 指定安装路径，若此服务器已安装 U8 产品，系统会自动指定所安装 U8 产品的目录：U8SOFT\maserver 下自动安装；若此服务器没有安装 U8 产品，可以自行修改安装目录，点击下一步继续，开始安装，具体见下图，





3. 安装成功后，点击关闭，会自动弹出移动服务器配置界面





具体配置见 3.4 节-产品配置，配置成功后，会提示重启，重启电脑 ma 服务会自动会启动

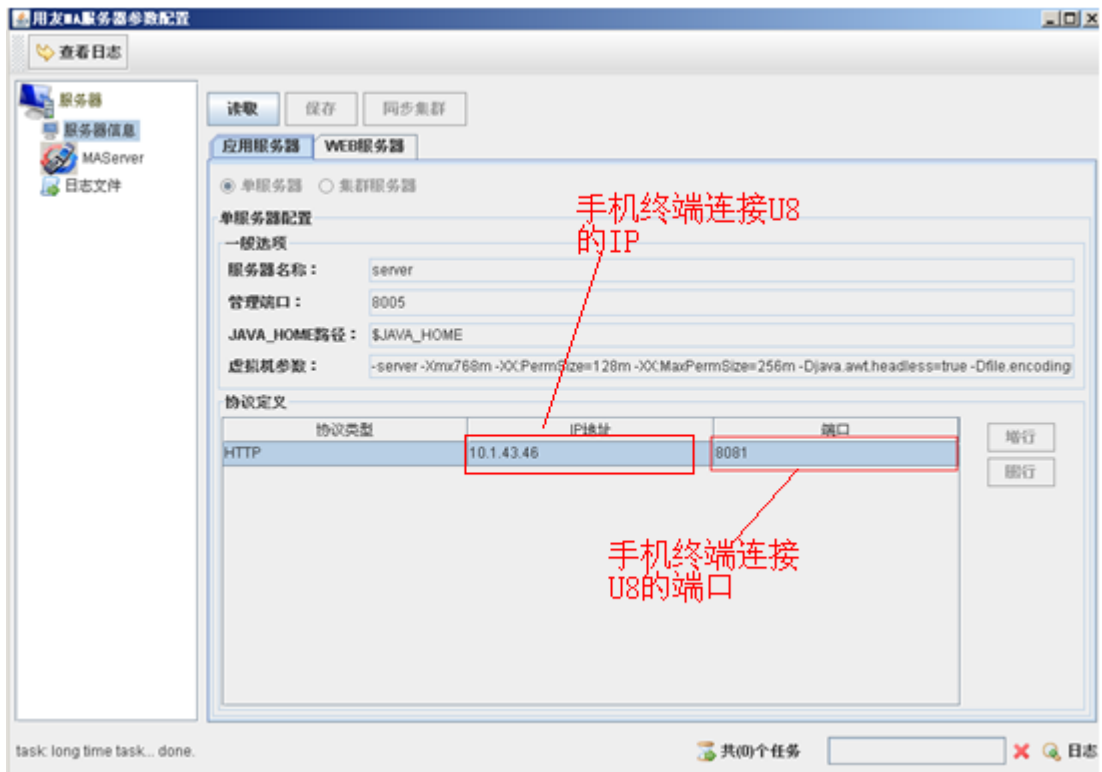
3.4 产品配置

3.4.1 设置 MA-U8 服务访问 IP 和端口

安装完 ma server 后，会自动弹出产品配置界面或者通过安装目录下的 StartCmdLine.exe 启动调出配置界面。

该端口主要是移动端访问 MA 服务时的 IP 和端口（**或者可以理解为移动终端登陆时指定的 IP 地址和端口**）。可以把此服务器称为移动应用服务器。

执行**安装目录** StartCmdLine.exe，弹出配置的界面中，双击“服务器”节点，点击读取，设置移动服务器访问的 IP 和端口，端口号可以设置为：**808X**（**保证此端口号未被其他程序占用并关闭 WINDOWS 防火墙**），点击“保存”

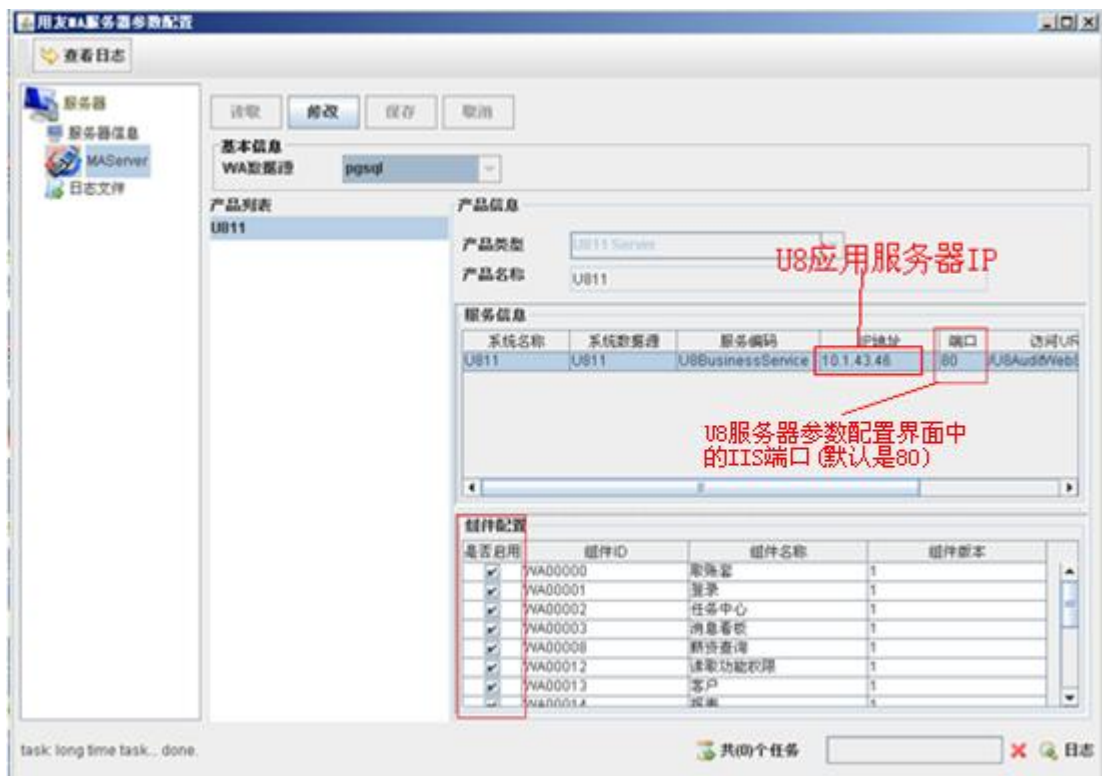


3.4.2 设置 U8 服务地址

此处设置 U8 服务地址和端口，从 U8 系统获取移动端请求的数据。

在界面左边框最底下，点击 MAServer，点击“读取”后，再点击修改，如下图，

1. 选择默认数据源



2. 修改如下设置

产品名称：按默认值即可（如果要修改要求只有英文和数字，不能有空格、减号、中文字符）

系统名称：按默认值即可

系统数据源：按默认值即可

服务编码：按默认值即可

协议类型：设置为 http（默认即可）

服务类型：设置为 SOAP（默认即可）

IP 地址和端口：U8 应用服务器 IP 地址和 U8 服务器参数配置中 IIS 端口 80（系统管理-U8 应用服务器配置-服务器参数配置-IIS 端口）

3.4.3 移动消息推送服务器设置

若用户使用 U8 审批且需要审批消息推送提醒，需要进行设置。

具体设置方法：

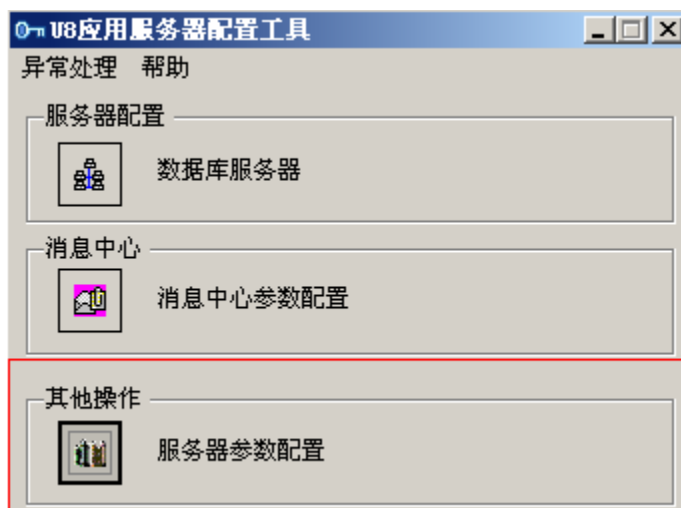
1. 进入 U8 应用服务器配置界面

系统管理-U8 应用服务器配置

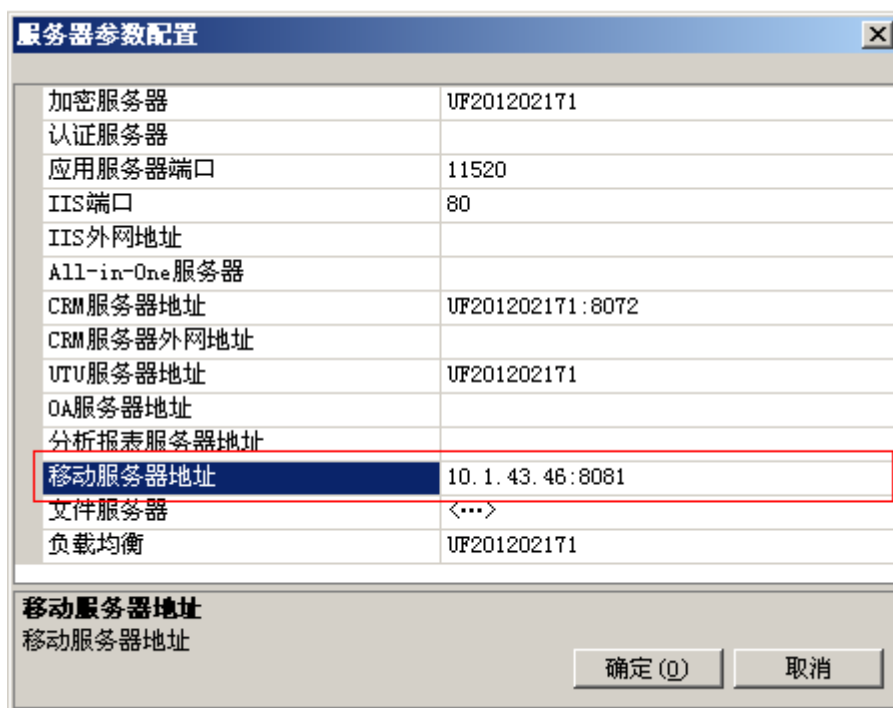


2. 配置消息推送服务器

打开服务器参数配置



点击进入服务器参数配置界面



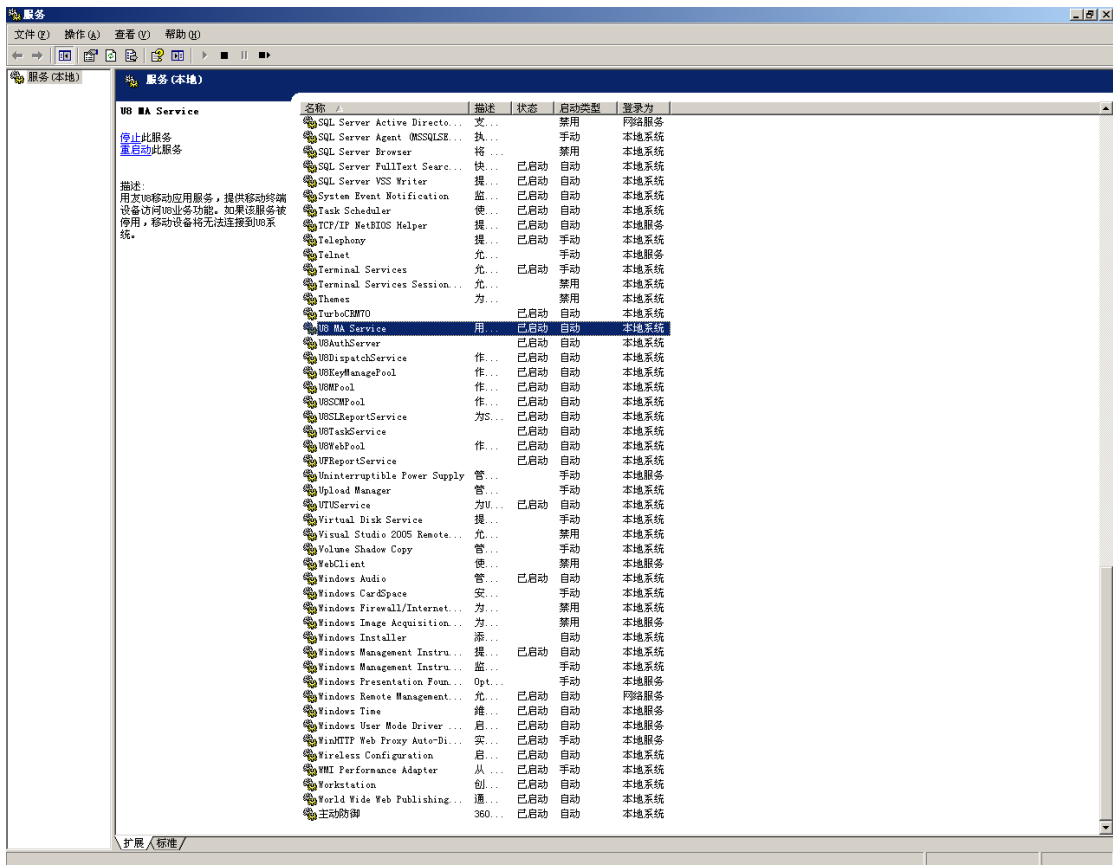
3. 设置移动服务器地址

此地址为移动应用服务器 IP 和端口号，具体见：3.4.1

格式为：10.1.43.46:8081

3.4.4 启动 MA-U8 服务

进入控制面板-管理工具-服务，找到 U8 MA Service 服务，确认该服务已启动（**注意启动前先关闭 WINDOWS 防火墙**）



3.4.5 移动端访问

移动端启动 App，设置要连接的移动应用服务地址和端口，登陆测试能否通过建立的 MA 服务正常访问。

1. 对于 Android 手机用户可通过金盘目录下的客户端包进行安装，或者可以登录到用友移动应用下载服务器，网址：<http://app.yonyou.com/appu8.html>，下载 5 个应用程序安装包进行安装 (U8+CRM、U8+审批、U8+销售订单、U8+薪资、U8+通讯录)，后续若有升级需通过此网址进行更新。

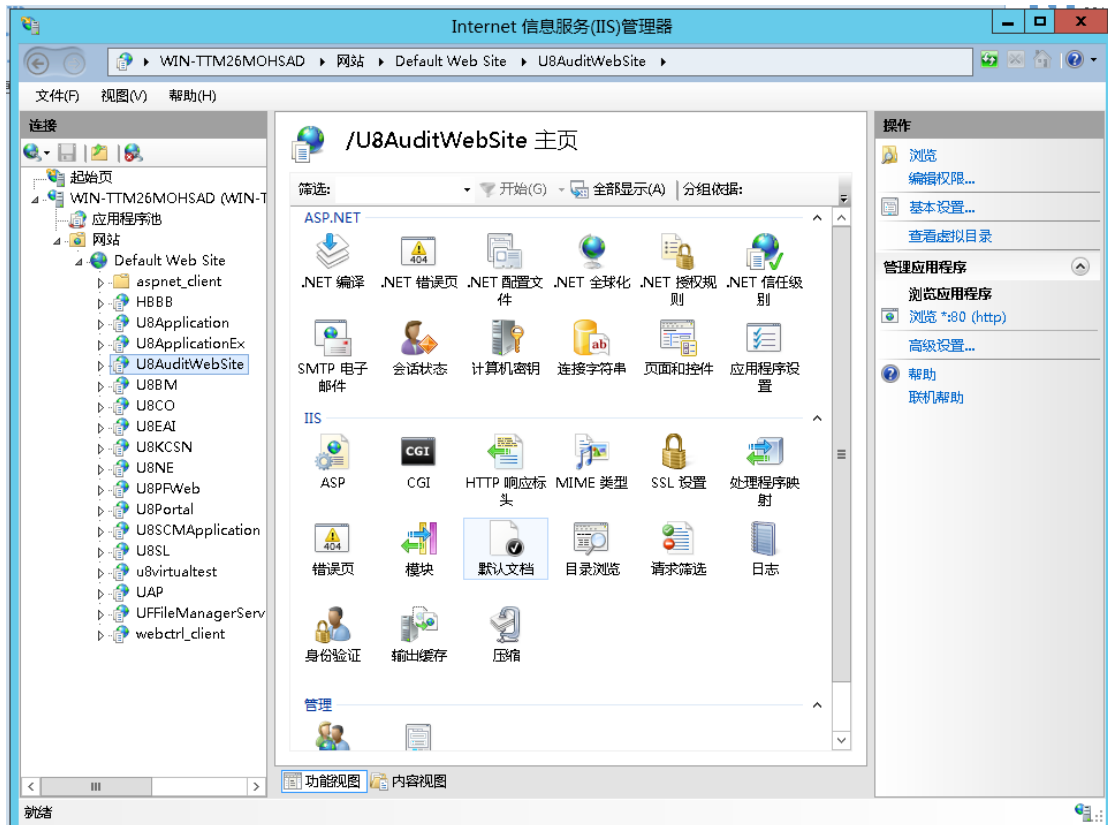
2. 对于 iOS 苹果手机用户，可以登录 App Store 搜索“yonyou”，找到 U8+移动应用的 5 个应用程序的客户端软件进行安装和升级 (U8+CRM、U8+审批、U8+销售订单、U8+薪资、U8+通讯录)。

3.5 注意事项

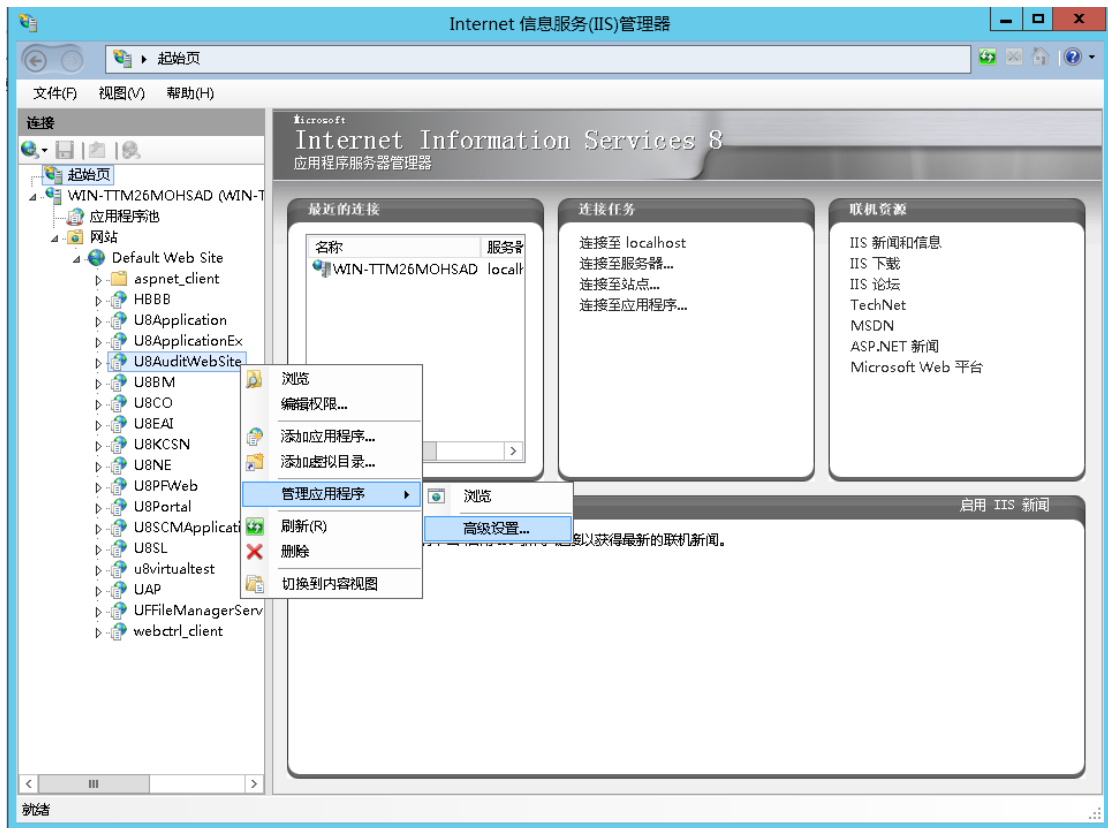
若移动服务器为 64 位操作系统，IIS AppPool 没有启用 32 位应用程序，会导致 U8 相关 COM 组件无法在 IIS 进程中调用。

具体启用步骤：

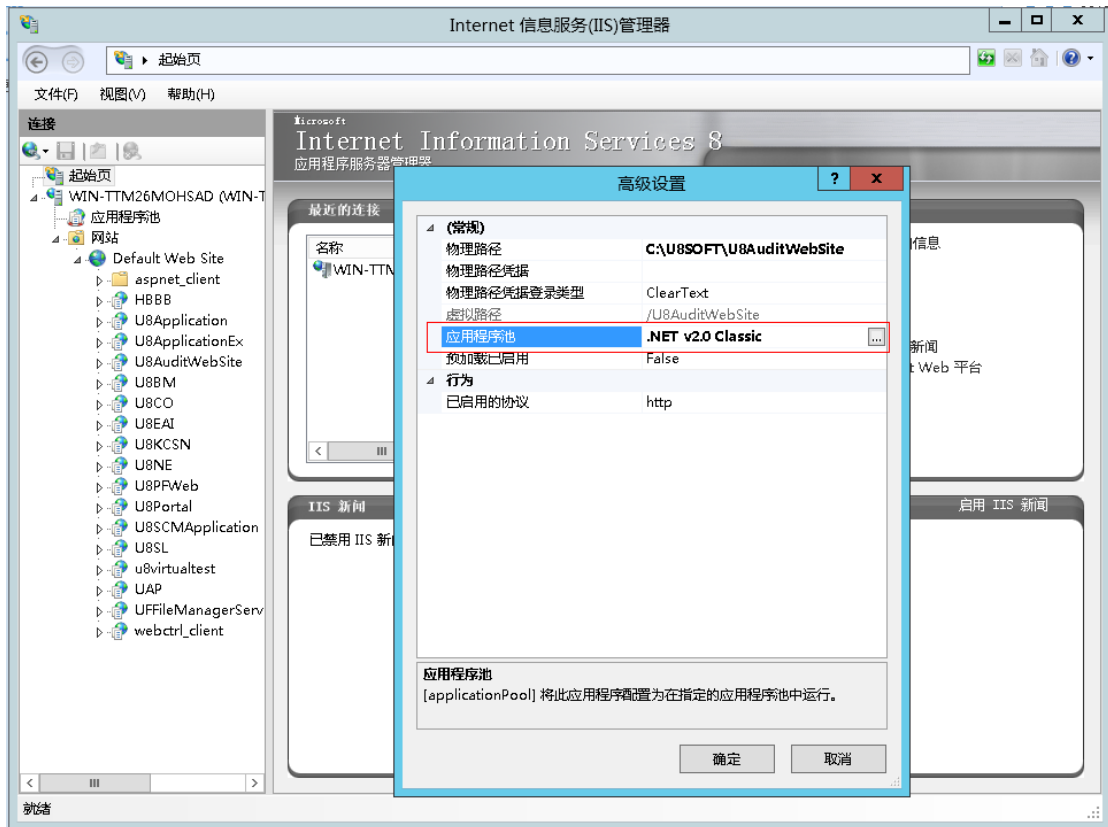
1、运行，输入“inetmgr”，弹出下图页面



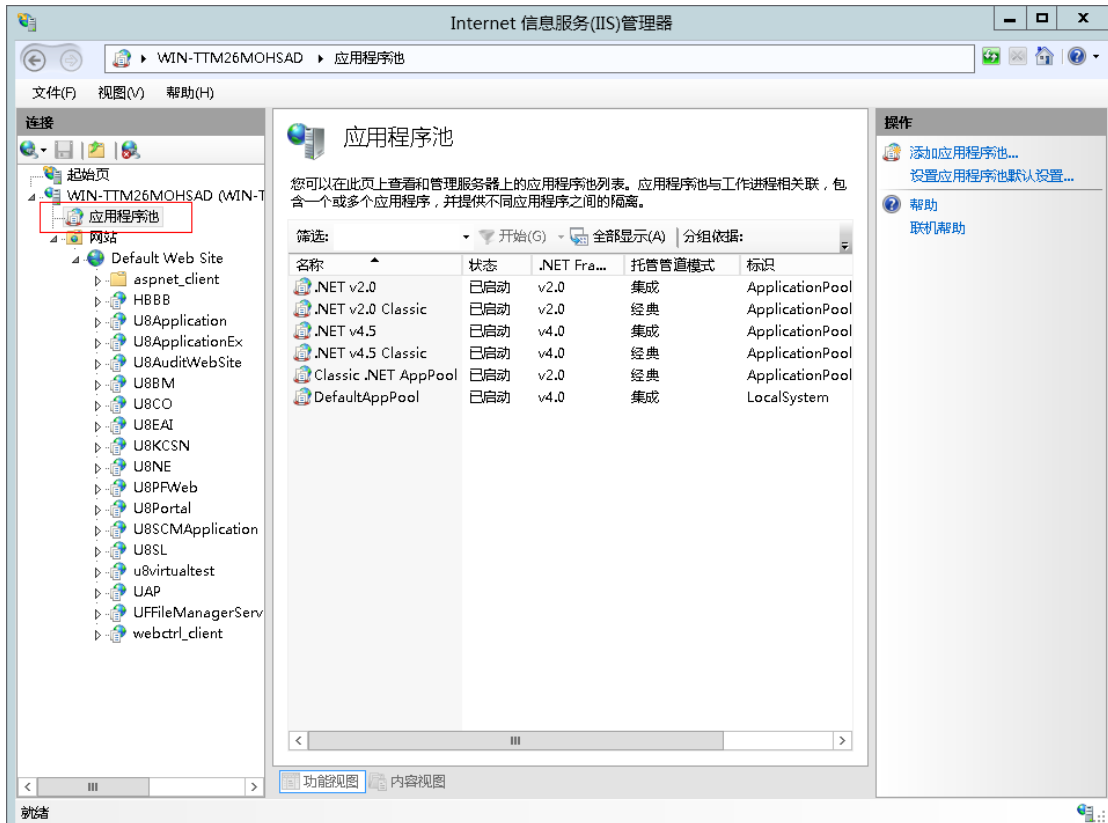
2、展开左树菜单，右键点击“U8AuditWebSite”，选中“管理应用程序”，点击“高级设置”



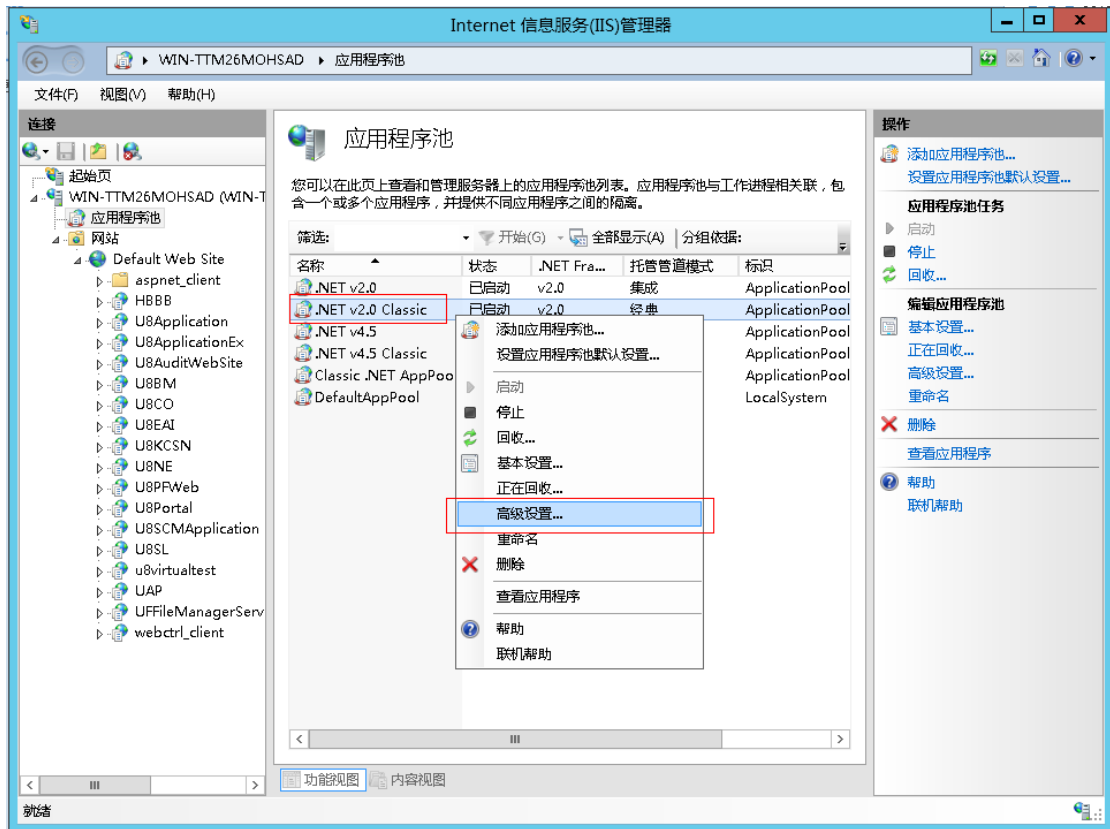
3、弹出高级设置画面，确定应用程序池的值“.NET v2.0Classic”



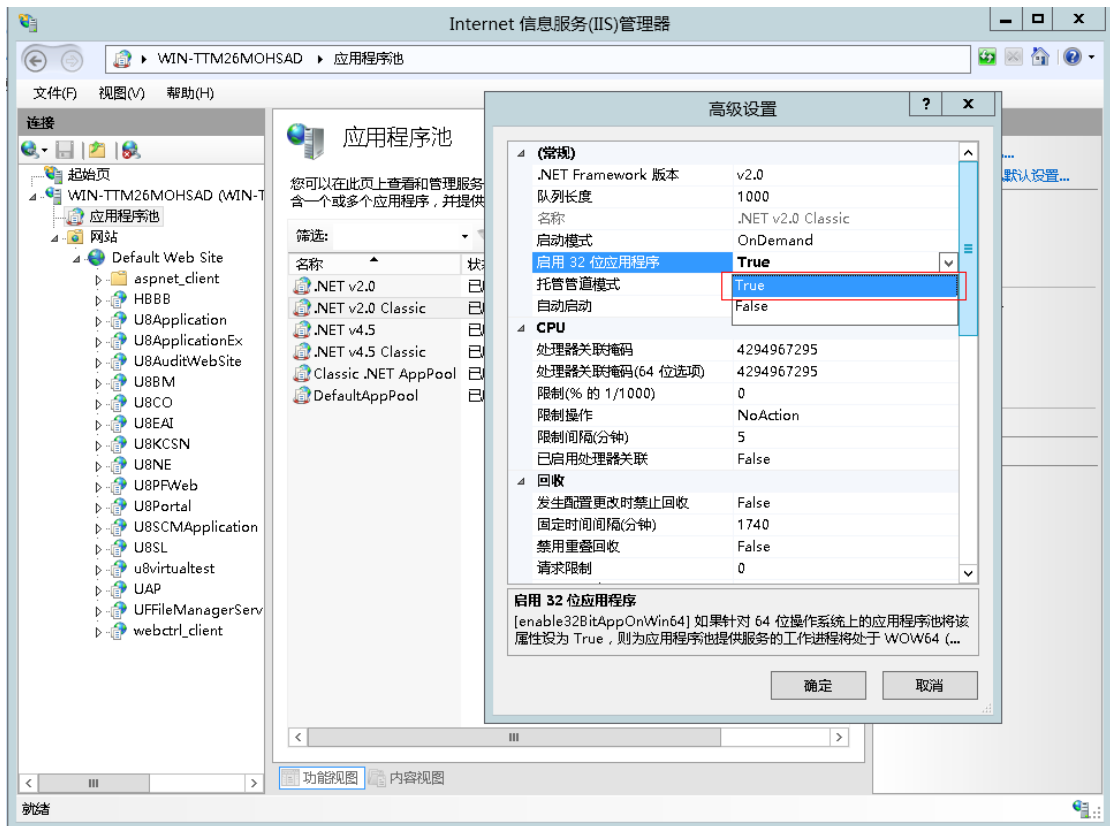
4、回到右树菜单，点击应用程序池



5、找到“U8AuditWebSite”的应用程序池“.NET v2.0Classic”，右键点击高级设置

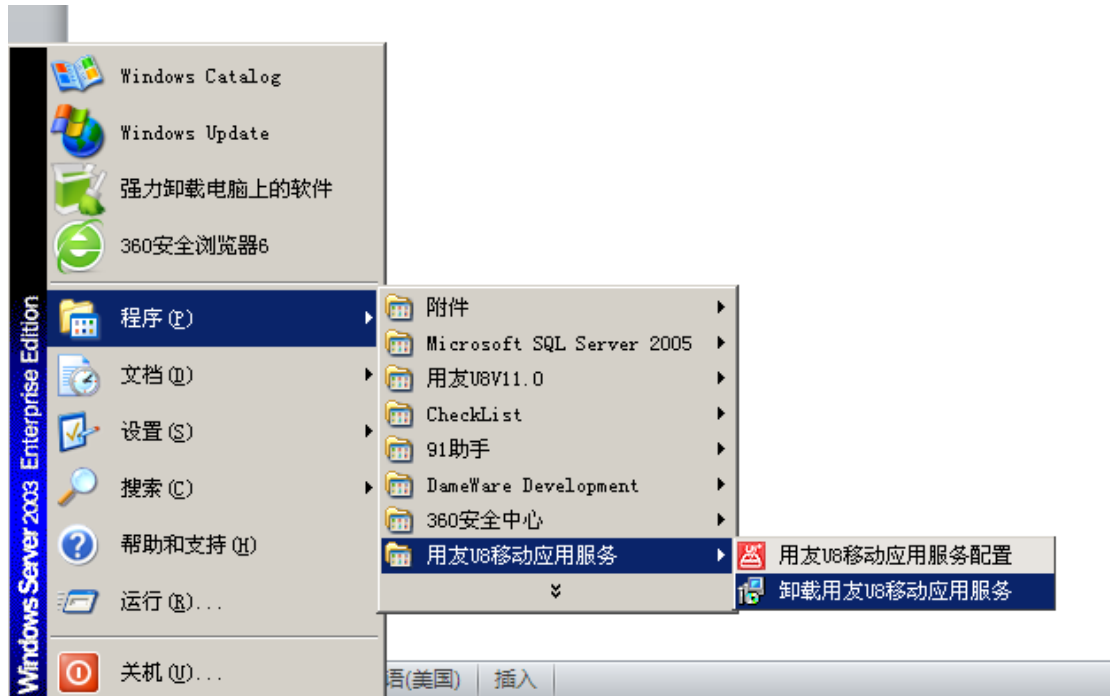


5、将应用 32 位应用程序改为“True”，点击确定，完成设置。



第四章 Ma server 卸载

点击开始-程序-用友 U8 移动应用服务-卸载用友 U8 移动应用服务



卸载成功重启电脑即可